

こども性暴力防止法関連システム

事業者アカウントまとめ登録マニュアル（概要版）

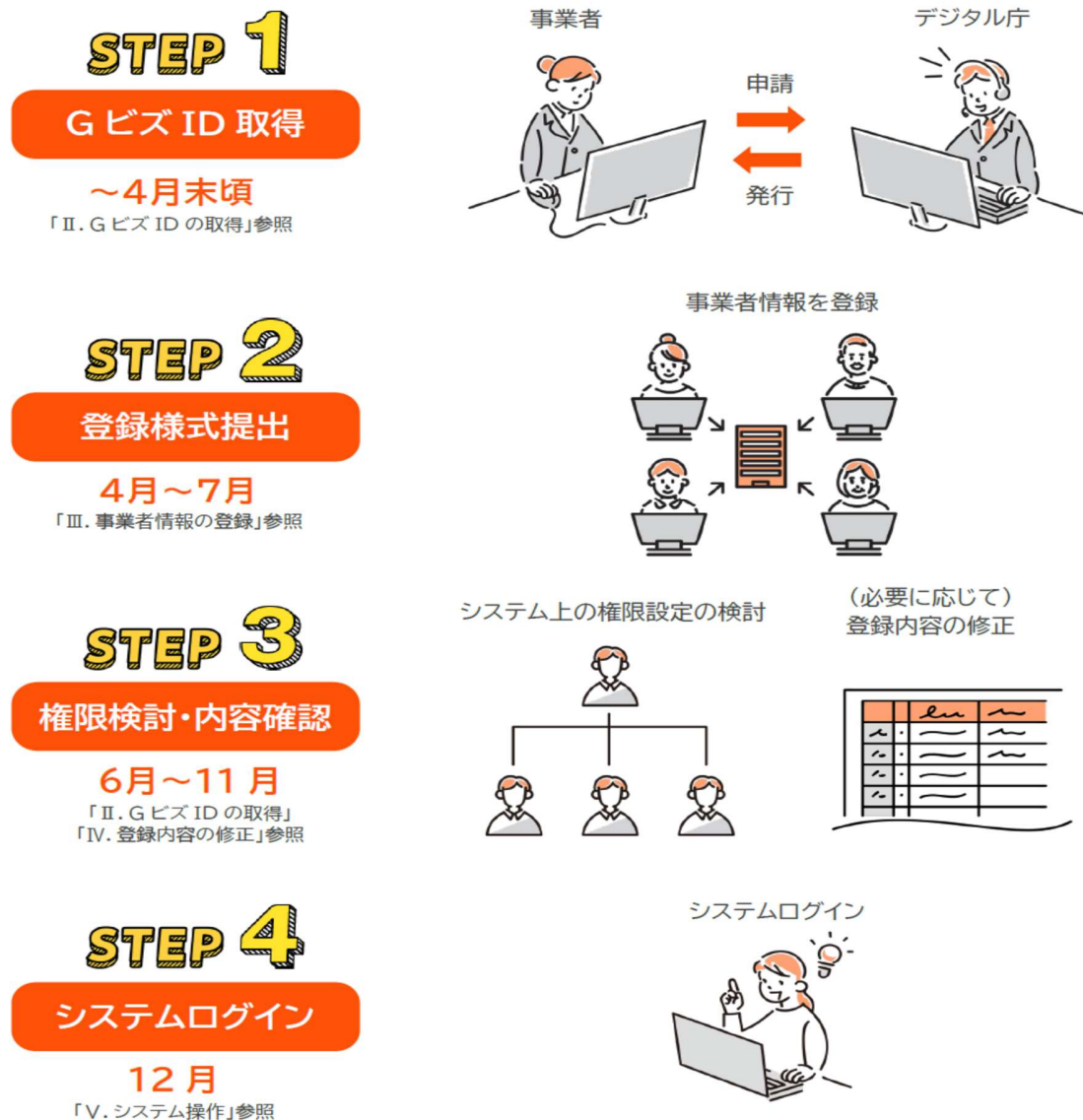
はじめに

本資料は、こども性暴力防止法関連システムにおける事業者アカウントの「まとめ登録」について、こども家庭庁による「こども性暴力防止法関連システム事業者アカウントまとめ登録マニュアル（第 1.0 版／2026 年 4 月 10 日）」（以下、「登録マニュアル」とします）に掲載されている図を用いながら、障害児通所支援事業所の皆様に行っていただく作業を分かりやすく整理したものです。

I. まとめ登録の全体像（登録マニュアル p.11「まとめ登録の関係者」図）

まとめ登録は、次の流れで行います。

（まとめ登録の流れ）

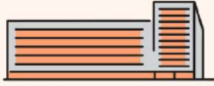


- ・ 上の図は、事業者アカウント「まとめ登録」の全体的な流れを示したものです。
- ・ 今回、障害児通所支援事業所が対応するのは、G ビズ ID（法人代表者等が登録）の取得、まとめ登録様式の入力、所轄庁（東京都）への提出までです。

Ⅱ. まとめ登録の関係者（登録マニュアル p.6「まとめ登録の関係者」図）

① 登録内容を確認する主体登録

登録とりまとめ担当



後述の所轄庁のうち、他の所轄庁が施設・事業所から回収した登録様式をとりまとめ、こども家庭庁に提出するものをいいます（本節(3)参照）。

※ 他の所轄庁の回収物について、内容の確認までは不要です。

所轄庁



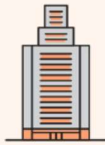
地方公共団体や教育委員会などの、学校、児童福祉施設等を監督する公的機関をいいます（本節(3)参照）。

所轄する施設・事業所から登録様式を回収し、内容を確認して登録とりまとめ担当に提出することが必要です。

※ 条例による事務処理の特例（地方自治法第252条17の2）により、認可や指導監督等の事務・権限が市町村に移譲されている場合は、所轄庁を市町村として差し支えありません。

② 情報の登録が必要な主体

学校設置者等



学校を設置する教育委員会や学校法人、保育所を設置する地方公共団体や社会福祉法人など、施設・事業所の設置者（事業者）をいいます。

犯罪事実確認などの手続を行うシステムのアカウント登録のため、G ビズ ID（デジタル庁が事業者向けに発行するアカウント）の取得等が必要です。

施設・事業所



学校や保育所など、事業を運営する場所をいいます（本節(2)参照）。

施設・事業所の運営者は、施設・事業所の情報や、その設置者である学校設置者等の情報等を登録様式に入力し、所轄庁に提出することが必要です。

施設等運営者



指定管理・委託を受けている施設・事業所の運営者をいいます（本節(5)参照）。

学校設置者等と同様、システム利用には、G ビズ ID の取得等が必要です。

- 各事業所を運営している法人は「学校設置者等」に、各事業所は「施設・事業所」に該当します。

Ⅲ. まとめ登録様式（別紙 1）の入力【施設作業】（登録マニュアル p.38 以降）

- (1) 所轄庁シート：所轄庁（東京都）が入力済（施設入力不要）
- (2) 学校設置者等シート：事業所が入力（黄色セルのみ）
- (3) 施設・事業所シート：施事業所が入力（黄色セルのみ）

※No.欄は必ず「1」から入力してください。

(1) 必要情報の入力

アカウント登録に必要な情報は、別紙1「まとめ登録」様式を用いて入力します。

次の①から⑤までの内容を入力してください（詳細は後述）。

- ① ファイル名の入力
- ② 「(1)所轄庁シート」の確認
- ③ 「(2)学校設置者等」シートの入力
- ④ 「(3)施設・事業所」シート(施設・事業所部分)の入力
- ⑤ 「(3)施設・事業所」シート(施設等運営者部分)の入力 ※該当する場合

① ファイル名

ファイル名は、既に所轄庁が記載している所轄庁番号及び所轄庁名の後ろに、施設・事業所の名称を入力してください。

所轄庁番号・所轄庁名 → 所轄庁が記入

施設・事業所名 → 施設・事業所が記入

ファイル名の例：「130001 東京都 こども家庭保育園」

既に所轄庁が記入済み 施設・事業所はここだけ記入

② 所轄庁の情報

「(1)所轄庁」シートには、既に所轄庁が所轄庁名を入力しているはずですが、もし空欄である場合は所轄庁に確認してください。

(各項目の留意点・入力例)

項目名	方法	留意点・入力例
①所轄庁名称	入力	<div>①所轄庁名称(全角)</div> <div>東京都</div>

③ 学校設置者等の情報

「(2)学校設置者等」シートについて、必要事項を入力してください。

(各項目の留意点・入力例)

項目名	方法	留意点・入力例
②事業者の名称	入力	<ul style="list-style-type: none"> 全角で入力してください。 <div>②事業者の名称(全角)</div> <div>こども家庭庁</div>
③事業者の名称(フリガナ)	入力	<ul style="list-style-type: none"> 全角カナで入力してください。 <div>③事業者の名称(フリガナ)(全角カナ)</div> <div>コドモカテイチョウ</div>
④郵便番号	入力	<ul style="list-style-type: none"> 半角数字・ハイフンなしで入力してください。 <div>④郵便番号(半角数字・ハイフンなし)</div> <div>1006090</div>
⑤都道府県	入力	<ul style="list-style-type: none"> 全角で入力してください。 <div>⑤都道府県(全角)</div> <div>東京都</div>
⑥市区町村	入力	<ul style="list-style-type: none"> 全角で入力してください。 <div>⑥市区町村(全角)</div> <div>千代田区</div>
⑦番地・建物名	入力	<ul style="list-style-type: none"> 全角で入力してください。 <div>⑦番地・建物名(全角)</div> <div>霞が関3-2-5霞が関ビルディング22階</div>
⑧法人格の有無	選択	<ul style="list-style-type: none"> プルダウンの選択肢から該当するものを選んでください。 <div>⑧法人格の有無(選択)</div> <div>⑨</div> <div>01 法人</div> <div>01 法人</div> <div>02 個人事業主</div> <div>03 法人格のない団体</div>
⑨法人番号 ※⑧が「01 法人」の場合	入力	<ul style="list-style-type: none"> 半角数字・13桁で入力してください。 <p>※ ⑧が「01 法人」の場合は、必ず正確に記入してください。個人事業主や法人格のない団体は空欄で構いません。</p> <div>⑨法人番号(半角数字13桁)</div> <div>7000012010039</div>
⑩公的機関の該当の有無	選択	<ul style="list-style-type: none"> プルダウンの選択肢から該当するものを選んでください。

項目名	方法	留意点・入力例
		<div> <div>10 公的機関の該当の有無(選択)</div> <div>11</div> <div>01 国</div> <div>01 国</div> <div>02 都道府県</div> <div>03 市区町村</div> <div>04 独立行政法人</div> <div>05 地方独立行政法人</div> <div>06 国立大学法人</div> <div>07 公立大学法人</div> <div>99 01から07までの公的機関でない</div> </div>
⑪教育委員会の所在区分	選択	<ul style="list-style-type: none"> プルダウンの選択肢から該当するものを選んでください。 <div> <div>⑪教育委員会の所在区分(選択)</div> <div>⑫</div> <div>99 教育委員会でない</div> <div>01 都道府県教育委員会</div> <div>02 指定都市教育委員会</div> <div>03 中核市教育委員会</div> <div>04 特別区教育委員会</div> <div>05 市町村教育委員会</div> <div>99 教育委員会でない</div> </div>
⑫プライム:利用者氏名(姓)	入力	<ul style="list-style-type: none"> 全角で入力してください。 <div> <div>⑫GビズIDプライム氏名(姓)(全角)</div> <div>佐藤</div> </div>
⑬プライム:利用者氏名(名)	入力	<ul style="list-style-type: none"> 全角で入力してください。 <div> <div>⑬GビズIDプライム氏名(名)(全角)</div> <div>光希</div> </div>
⑭プライム:G ビズ ID メールアドレス	入力	<ul style="list-style-type: none"> 半角英数字記号で入力してください。 <div> <div>⑭GビズIDプライムメールアドレス(半角英数字記号)</div> <div>aaa@cfa.go.jp</div> </div>
⑮第一管理者:利用者氏名(姓)	入力	<ul style="list-style-type: none"> 全角で入力してください。 (G ビズ ID プライムと同様)
⑯第一管理者:利用者氏名(名)	入力	<ul style="list-style-type: none"> 全角で入力してください。 (G ビズ ID プライムと同様)
⑰第一管理者:G ビズ ID メールアドレス	入力	<ul style="list-style-type: none"> 半角英数字記号で入力してください。 (G ビズ ID プライムと同様)
⑱担当者:利用者氏名(姓)	入力	<ul style="list-style-type: none"> 全角で入力してください。 (G ビズ ID プライムと同様) <p>※ こども家庭庁から何か確認が必要となときに、担当者の方に連絡する場合があります。</p>
⑲担当者:利用者氏名(名)	入力	<ul style="list-style-type: none"> 全角で入力してください。 (G ビズ ID プライムと同様)
⑳担当者:利用者氏名(姓)(フリガナ)	入力	<ul style="list-style-type: none"> 全角カナで入力してください。 <div> <div>㉑担当者氏名(姓)(フリガナ)(全角カナ)</div> <div>タカハシ</div> </div>
㉑担当者:利用者氏名(名)(フリガナ)	入力	<ul style="list-style-type: none"> 全角カナで入力してください。 <div> <div>㉒担当者氏名(名)(フリガナ)(全角カナ)</div> <div>ケイ</div> </div>
㉒担当者:メールアドレス	入力	<ul style="list-style-type: none"> 半角英数字記号で入力してください。 (G ビズ ID プライムと同様)

項目名	方法	留意点・入力例
㉔電話番号	入力	<ul style="list-style-type: none"> 半角数字・ハイフンなしで入力してください。 <div>㉔電話番号(半角数字・ハイフンなし)</div> <div>0367718030</div>

※ G ビズ ID 登録時の内容と整合している必要があります。

複数の施設・事業所を運営する学校設置者等の場合、各施設・事業所における登録内容に齟齬がないようにしてください。

④ 施設・事業所の情報

「(3)施設・事業所」シートの Y 列～AU 列について、必要事項を入力してください。

(各項目の留意点・入力例)

項目名	方法	留意点・入力例
㉔事業類型	選択	<ul style="list-style-type: none"> プルダウンの選択肢から該当するものを選んでください。 <div>㉔事業類型(選択)</div> <div>18 保育所</div> <div>【選択肢】</div> <div>01 幼稚園</div> <div>02 小学校</div> <div>03 中学校</div> <div>04 義務教育学校</div> <div>05 高等学校</div> <div>06 中等教育学校</div> <div>07 特別支援学校</div> <div>08 高等専門学校</div> <div>09 専修学校(高等課程)</div> <div>10 幼保連携型認定こども園</div> <div>11 幼稚園型認定こども園</div> <div>12 保育所型認定こども園</div> <div>13 地方裁量型認定こども園</div> <div>14 児童相談所</div> <div>15 指定障害児入所施設等</div> <div>16 乳児院</div> <div>17 母子生活支援施設</div> <div>18 保育所</div> <div>19 児童館</div> <div>20 児童養護施設</div> <div>21 障害児入所施設</div> <div>22 児童心理治療施設</div> <div>23 児童自立支援施設</div> <div>24 指定障害児通所支援事業(児童発達支援)</div> <div>25 指定障害児通所支援事業(放課後等デイサービス)</div> <div>26 指定障害児通所支援事業(居宅訪問型児童発達支援)</div> <div>27 指定障害児通所支援事業(保育所等訪問支援)</div> <div>28 乳児等通園支援事業(こども誰でも通園制度)</div> <div>29 家庭的保育事業</div> <div>30 小規模保育事業</div> <div>31 居宅訪問型保育事業</div>

項目名	方法	留意点・入力例
		32 事業所内保育事業 33 登録一時保護委託者
㉔施設・事業所の名称	入力	<ul style="list-style-type: none"> 全角で入力してください。 ㉔施設・事業所の名称(全角) こども家庭保育園
㉕施設・事業所の名称(フリガナ)	入力	<ul style="list-style-type: none"> 全角カナで入力してください。 ㉕施設・事業所の名称(フリガナ)(全角カナ) コドモカテイホイクエン
㉖郵便番号	入力	<ul style="list-style-type: none"> 半角数字・ハイフンなしで入力してください。 ㉖郵便番号(半角数字・ハイフンなし) 1006090
㉗都道府県	入力	<ul style="list-style-type: none"> 全角で入力してください。 ㉗都道府県(全角) 東京都
㉘市区町村	入力	<ul style="list-style-type: none"> 全角で入力してください。 ㉘市区町村(全角) 千代田区
㉙番地・建物名	入力	<ul style="list-style-type: none"> 全角で入力してください。 ㉙番地・建物名(全角) 霞が関3-2-5霞が関ビルディング22階
㉚担当者:利用者氏名(姓)	入力	<ul style="list-style-type: none"> 全角で入力してください。 ㉚担当者氏名(姓)(全角) 田中 ※ こども家庭庁から何か確認が必要なときに、担当者の方に連絡する場合があります。
㉛担当者:利用者氏名(名)	入力	<ul style="list-style-type: none"> 全角で入力してください。 ㉛担当者氏名(名)(全角) 明
㉜担当者:G ビズ ID メールアドレス	入力	<ul style="list-style-type: none"> 半角英数字記号で入力してください。 ㉜担当者メールアドレス(半角英数字記号) ccc@cfa.go.jp
㉝電話番号	入力	<ul style="list-style-type: none"> 半角数字・ハイフンなしで入力してください。 ㉝電話番号(半角数字・ハイフンなし) 0367718030
㉞施行時現職者数(概数)	入力	<ul style="list-style-type: none"> 半角数字で入力してください。 ㉞施行時現職者数(概数)(半角数字) 100 ※ 次の①及び②にあてはまる人数を入力してください。登録時に把握できる概数でかまいません。 ① 施行日時点の対象業務への従事者 ② 施行日後に対象業務に従事することが決定している者

※ グレーアウトになっている W 列までは、Y 列のセルに入力することで、「(1)所轄庁」「(2)学校設置者等」シートで入力した内容が自動で転記されます。

※ 1つの施設・事業所において、複数の事業を運営する場合は、各事業で1行ずつ入力し、住所等の同一の内容はコピー＆ペーストするようにしてください。

【入力例】

③事業類型(選択)	④施設・事業所の名称(全角)	⑤施設・事業所の名称(フリガナ)(全角カナ)	⑦郵便番号(半角数字・ハイフンなし)
18 保育所	こども家庭保育園	コドモカテイホイクエン	1006090
28 乳児等通園支援事業(こども誰でも通園制度)	こども家庭保育園	コドモカテイホイクエン	1006090

⑤ 施設等運営者の情報(該当する場合)

「(3)施設・事業所」シートの AK 列～AU 列について、学校設置者等(地方公共団体など)から、施設・事業所の運営について、**指定管理または委託**を受けている場合は、必要事項を入力してください。

(各項目の留意点・入力例)

項目名	方法	留意点・入力例
③施設等運営者の区分	選択	<ul style="list-style-type: none"> プルダウンの選択肢から該当するものを選んでください。 <div> <div>③施設等運営者の区分(選択)</div> <div>なし</div> <div>01 指定管理</div> <div>02 委託</div> <div>なし</div> </div> <p>※ なしを選択した場合、③～④まではグレーアウトされますので入力不要です。</p>
⑦施設等運営者の名称	入力	<ul style="list-style-type: none"> 全角で入力してください。 <div> <div>⑦施設等運営者の名称(全角)</div> <div>社会福祉法人こども家庭苑</div> </div>
⑧施設等運営者の名称(フリガナ)	入力	<ul style="list-style-type: none"> 全角カナで入力してください。 <div> <div>⑧施設等運営者の名称(フリガナ)(全角カナ)</div> <div>シャカイフクシホウジンコドモカテイエン</div> </div>
⑨法人格の有無	選択	<ul style="list-style-type: none"> プルダウンの選択肢から該当するものを選んでください。 <div> <div>⑨法人格の有無(選択)</div> <div>01 法人</div> <div>01 法人</div> <div>02 個人事業主</div> <div>03 法人格のない団体</div> </div>
④法人番号 ※ ⑨が「01 法人」の場合	入力	<ul style="list-style-type: none"> 半角数字・13 桁で入力してください。 <div> <div>④法人番号(半角数字13桁)</div> <div>7000012010039</div> </div> <p>※ ⑨が「01 法人」の場合は、必ず正確に記入してください。 ※ 個人事業主や法人格のない団体は空欄で構いません。</p>
④プライム:利用者氏名(姓)	入力	<ul style="list-style-type: none"> 全角で入力してください。 <div> <div>④GビズIDプライム氏名(姓)(全角)</div> <div>小林</div> </div>

項目名	方法	留意点・入力例
④②プライム:利用者氏名(名)	入力	<ul style="list-style-type: none"> 全角で入力してください。 <div>④②GビズIDプライム氏名(名)(全角)</div> <div>悠</div>
④③プライム:G ビズ ID メールアドレス	入力	<ul style="list-style-type: none"> 半角英数字記号で入力してください。 <div>④③GビズIDプライムメールアドレス(半角英数字記号)</div> <div>ddd@kdm.co.jp</div>
④④第一管理者:利用者氏名(姓)	入力	<ul style="list-style-type: none"> 全角で入力してください。 (G ビズ ID プライムと同様)
④⑤第一管理者:利用者氏名(名)	入力	<ul style="list-style-type: none"> 全角で入力してください。 (G ビズ ID プライムと同様)
④⑥第一管理者:G ビズ ID メールアドレス	入力	<ul style="list-style-type: none"> 半角英数字記号で入力してください。 (G ビズ ID プライムと同様)

※ 施設等運営者の事業者の登録内容も、G ビズ ID 登録時の内容と整合している必要があります。

※ 1つの施設・事業所において、複数の指定管理者等が存在する場合(例:曜日ごとに異なる事業者に委託している場合)は、指定管理者等ごとに1行ずつ入力し、住所等の同一の内容はコピー&ペーストするようにしてください。

【入力例】

⑥施設等運営者の区分(選択)	⑦施設等運営者の名称(全角)	⑧施設等運営者の名称(フリガナ)(全角カナ)	⑨法人格の有無(選択)
01 指定管理	社会福祉法人こども家庭苑	シャカイフクシホウジンコドモカイトイエン	01 法人
01 指定管理	株式会社子ども家庭会	カブシキガイシャコドモカイトイカイ	01 法人

IV. 所轄庁への提出先について (最重要)

一般 (児童相談設置区・八王子市以外) の区市町村所在事業所: 東京都へ提出

児童相談設置区・八王子市: 東京都へは提出しません (各区市が所轄庁)

【Q&A】事業者アカウント まとめ登録に関するよくある質問

■ 学校設置者等に関する質問

Q1. 障害児通所支援事業所の場合、「学校設置者等」とは、どこを指していますか？

A1. 障害児通所支援事業所の場合、「学校設置者等」とは、当該事業所を運営している法人（社会福祉法人、株式会社、NPO 法人等）を指します。

Q2. 法人が複数の事業所を運営している場合、学校設置者等は 1 つでよいですか？

A.2 同一法人であれば学校設置者等は 1 つです。

Q3. 個人事業主の場合、「学校設置者等」は誰になりますか？

A3. 個人事業主の場合は、事業主本人が学校設置者等になります。

■ G ビズ ID に関する質問

Q4. G ビズ ID は事業所ごとに取得する必要がありますか？

A4. 法人（学校設置者等）単位で 1 つ取得すれば足ります。

Q5. すでに法人で G ビズ ID を持っていますが、新たに取得する必要はありますか？

A5. 新たに取得する必要はありません。既存の G ビズ ID（プライム）を使用してください。また、必要に応じて「第一管理者」を法人の G ビズ ID（プライム）内で追加設定してください。

■ まとめ登録様式（別紙 1）の入力

Q6. 「（1）所轄庁」シートは誰が入力するのですか？

A6. 所轄庁シートは所轄庁（東京都）が入力済みです。事業所での入力は不要です。

Q7. 保護がかかっていて入力できないセルがありますが、エラーですか？

A7. エラーではありません。事業所が入力するのは黄色セルのみで、それ以外は仕様上入力できません。

Q8. No.は途中の番号から入力してもよいですか？

A8. できません。必ずシートの一番上の「1」から連番で入力してください。

■ 提出先（所轄庁）に関する質問

Q9. 東京都に提出する事業所と、市に提出する事業所の違いは何ですか？

A9. 事業所の所在地によって異なります。一般の区市町村に所在する事業所は東京都、中核市・児童相談所設置区に所在する事業所は、当該区市に提出していただきます。

■ 入力欄のグレースアウト

Q10. 入力途中で欄が消えましたが操作ミスですか？

A10. 操作ミスではありません。「（3）施設・事業所」シートの「施設等運営者の区分」で「なし」を選択すると、該当しない項目が自動的にグレースアウトされます。

■ 法人番号に関する質問

Q11. 法人番号が「E+」などの表示になりますが問題ありますか？

A11. 必ず半角数字 13 桁の数値を入力してください。そうでないと「E+」などの表示になります。